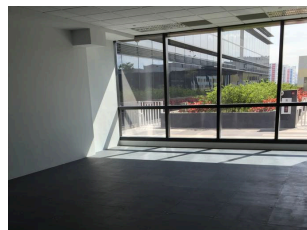


# シンガポール Paya Lebar Square 商品陳列レンタルスペースのご案内

設置場所は MRT Paya Lebar 駅直結、ニューショッピングモール Paya Lebar Square 内のオフィススペースです。

チャンギエアポート東西線 (グリーンライン) から約 15 分、サークルライン (イエローライン) も乗り入れ、市内中心部へも約 10 分。交通の便が良いのが自慢で、隣のショッピングモールでは、お買い物、お食事、マッサージ等、色々楽しめます。



陳列棚設置予定場所 (改装前)



Paya Lebar Square 外観

参考 URL **payalebarsquare** : <http://www.payalebarsquare.sg/>

## ●対象商品

食品 ( 常温で半年以上の保存が可能なもの )、美容系商品 ( ヘアケア、スキンケアなど )

## ●商品陳列代金

OTTOSON 会員	月額 <b>s\$120.00</b>
非会員 ( 1 年間 )	月額 <b>s\$200.00</b>
非会員 ( 6 ヶ月間 )	月額 <b>s\$300.00</b>

※料金は全額一括払いです。



陳列イメージ

## ●定期イベント ( 対象 : 食品 / 美容系 )

### 商談会

食品や美容系バイヤーを招いた定期商談会をオフィス内で開催します。(2 ヶ月に 1 回程度)

### 新商品発表会

新しくシンガポールで取扱いがはじまった商品について、対象のバイヤーを招待して説明会を開催します。



## ●アクセス



住所 **60 Paya Lebar Rd**

最寄駅 **MRT グリーンライン・イエローライン  
Paya Lebar 駅直結**

## お問合せ

**xBounds Asia Pte. Ltd.**

TEL: 6420-6805 mail:info@xbounds.asia (担当:テオ)

**株式会社エクストラコミュニケーションズ**

TEL: 059-221-7001 mail:asean@excom.co.jp (担当:山田)